

Posúdenie súladu Spoločnej poľnohospodárskej politiky s cieľmi ochrany a opatreniami uvedenými v programe starostlivosti o CHVÚ Levočské vrchy

Správa Pieninského národného parku so sídlom v Spišskej Starej Vsi posúdila súlad Spoločnej poľnohospodárskej politiky (SPP) s cieľmi ochrany a opatreniami ochrany (pre travinné a travinno-bylinné biotopy/lúky a pasienky a ornú pôdu) určenými v Programe starostlivosti o Chránené vtáčie územie Levočské vrchy na roky 2025 – 2054 (ďalej len „program starostlivosti“).

Zo spolu 19 druhov vtáctva, ktoré sú predmetom ochrany CHVÚ Levočské vrchy, sú viazané na poľnohospodársky využívané pozemky predovšetkým druhu chrapkáč poľný (*Crex crex*), prepelica poľná (*Coturnix coturnix*) a strakoš veľký (*Lanius excubitor*). Trvalé trávne porasty sú tiež potravným biotopom druhov orol skalný (*Aquila chrysaetos*) a orol krikľavý (*Clanga (*Aquila*) pomarina*).

Biotopy uvedených druhov sa nachádzajú predovšetkým v biotopoch, ktoré sú predmetom platieb z priamych podpôr zo SPP tak ako sú definované v Strategickom pláne SPP 2023 – 2027 (podľa údajov Poľnohospodárskej platobnej agentúry z roku 2023 a 2024):

Trvalé trávne porasty (TTP): teplomilné a suchomilné TTP (A), mezofilné TTP (B), horské kosné lúky (C), vlhkomilné porasty vyšších polôh (F), vysokohorské trávne porasty (G).

Trvalé plodiny: vřba biela

Orná pôda: ďatelina egyptská, ďatelina lúčna, horčica biela, hrach siaty, jačmeň ozimný, lucerna siata, lupina úzkolistá, pšenica letná jarná, pšenica letná ozimná, pšenica tvrdá ozimná, pôdy ležiaca úhorom pre medonosné plodiny, pôda ležiaca úhorom s porastom, raž siata, strukovo-obilninová miešanka, trávy alebo iné, tritikale, zemiaky konzumné.

Ide o priame podpory podľa § 3 nariadenia vlády Slovenskej republiky č. 436/2023 Z. z., ktorým sa ustanovujú podmienky pre pravidlá poskytovania podpory v poľnohospodárstve formou priamych platieb.

Podľa systému identifikácie poľnohospodárskych pozemkov (<https://data.slovensko.sk/dataset/>) bolo k 31. 12. 2024 v rámci CHVÚ Levočské vrchy evidovaných **1 113 kultúrnych dielov (na výmere 6 528 ha) a o priame podpory žiadalo 135 žiadateľov (na výmere 6 195 ha)**. Výmera lokalít podľa žiadaných priamych podpôr v členení podľa druhu kultúry je nasledovná: orná pôda 832 ha, trvalý trávny porast 5 363 ha, ovocný sad a trvalé plodiny majú spolu výmeru menej ako 1 ha.

Na výmere **1 619 ha v rámci TTP je nad rámec priamych podpôr realizovaná aj operácia „ochrana poloprírodných a prírodných biotopov tráv“** - podľa § 28 písm. a) nariadenia vlády Slovenskej republiky č. 3/2023 Z. z., ktorým sa ustanovujú pravidlá poskytovania podpory na neprojektové opatrenia Strategického plánu spoločnej poľnohospodárskej politiky. V prípade typov trávnych porastov A, B a F je operácia **„ochrana poloprírodných a prírodných biotopov tráv“** kombinovaná s operáciou **„ekologické poľnohospodárstvo“** a to v konverzii aj mimo konverzie - podľa § 34 ods. 1 písm. l) a písm. m) uvedeného nariadenia vlády.

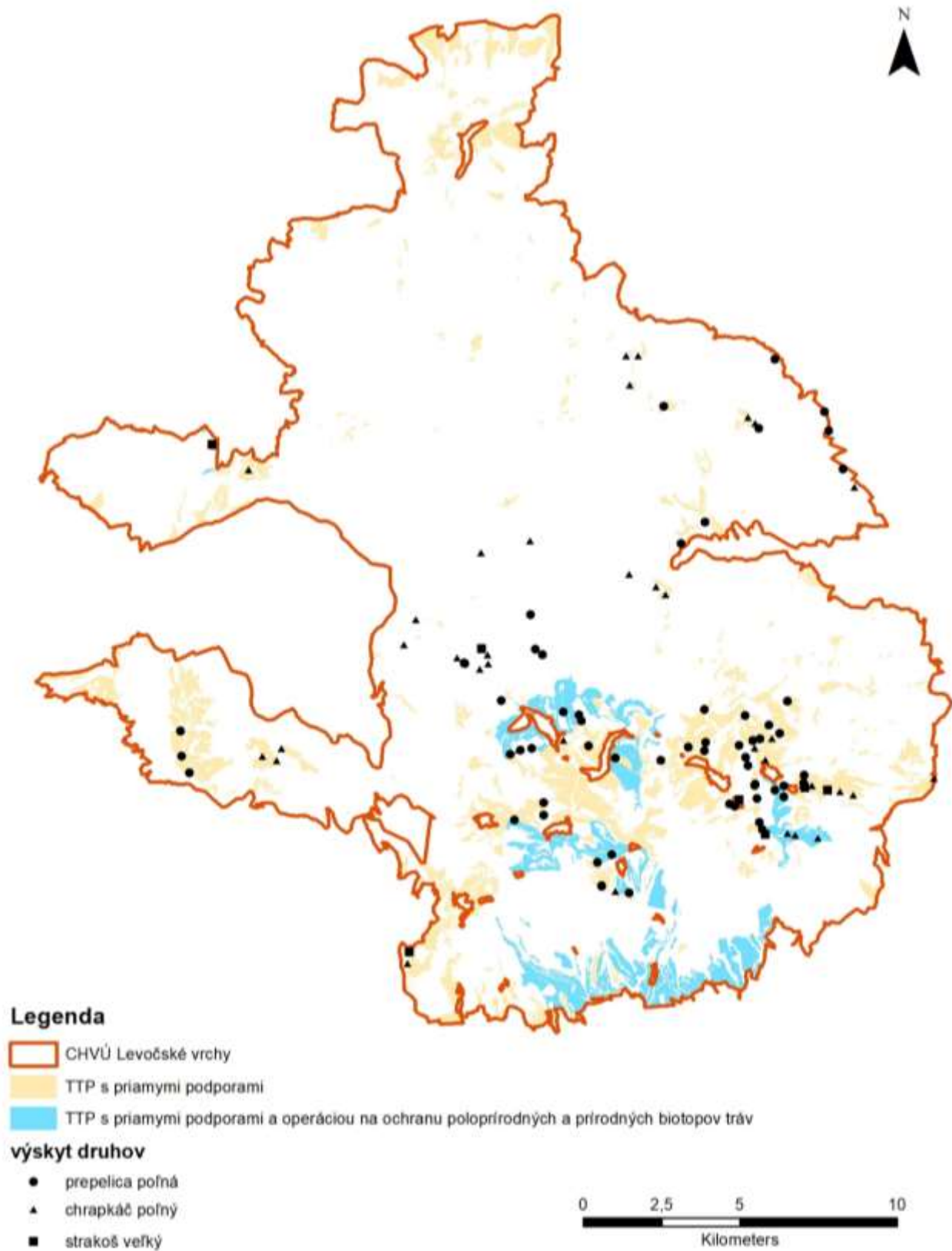
Rozloženie lokalít pre priame podpory a na operáciu „ochrana poloprírodných a prírodných biotopov tráv“ je znázornené v mape 1.

Ako vyplýva z mapy 1, biotopy druhov chrapkáč poľný, prepelica poľná a strakoš veľký sú sústredené predovšetkým v lokalitách, ktoré sú predmetom podpôr zo SPP.

Z posúdenia vyplynulo, že **spôsoby obhospodarovania v zmysle SPP sú v súlade s návrhom zásad opatrení v ekologicko-funkčnom priestore 2 (EFP2 – hniezdiská druhov poľnohospodárskej krajiny a loviská dravcov)**, ako aj cieľmi a opatreniami ochrany uvedenými v programe starostlivosti o CHVÚ Levočské vrchy.

Mapa 1

CHVÚ Levočské vrchy s vyznačením lokalít, kde boli podané žiadosti na priame podpory SPP a na ochranu poloprirodných a prírodných biotopov tráv v rámci SPP (stav v roku 2024) a s vyznačením výskytu vtáčích druhov



V rámci CHVÚ Levočské vrchy sa teda podľa (<https://data.slovensko.sk/datasety> (k 31. 12. 2024)) **aktívne využíva 6 528 ha poľnohospodárskych pozemkov**, čo predstavuje 14,3 % z celkovej výmery CHVÚ Levočské vrchy. Na tejto ploche sú evidované kultúry: TTP (5670,9 ha, 87 %), orná pôda (857,0 ha, 13 %), ovocný sad (0,2 ha), trvalé plodiny (0,3 ha).

Pôda, ktorá v súčasnosti nie je evidovaná ako poľnohospodársky využívaná, sa nachádza na výmere 3 379 ha. Ide o rozdiel medzi poľnohospodárskou pôdou evidovanou v katastri nehnuteľností ako druh pozemku orná pôda (1 291 ha), trvalý trávny porast (8 608 ha), záhrada (8 ha) - spolu 9 907 ha a poľnohospodárskou pôdou aktívne využívanou (pôdne bloky, kultúrne dielce). Rozloženie kultúrnych dielcov, ako aj typ kultúrnych dielcov (pre priame platby SPP) v porovnaní s druhom pozemkov podľa evidencie katastra nehnuteľností, je znázornené v mape 2.

Mapa 2

CHVÚ Levočské vrchy s vyznačením kultúrnych dielcov, kde boli podané žiadosti o priame podpory SPP, stav v roku 2024) v členení podľa druhu kultúry a s vyznačením druhu pozemku podľa evidencie katastra nehnuteľností (KN)

